

わはの歯 倶楽部

令和
2年
5月 61号

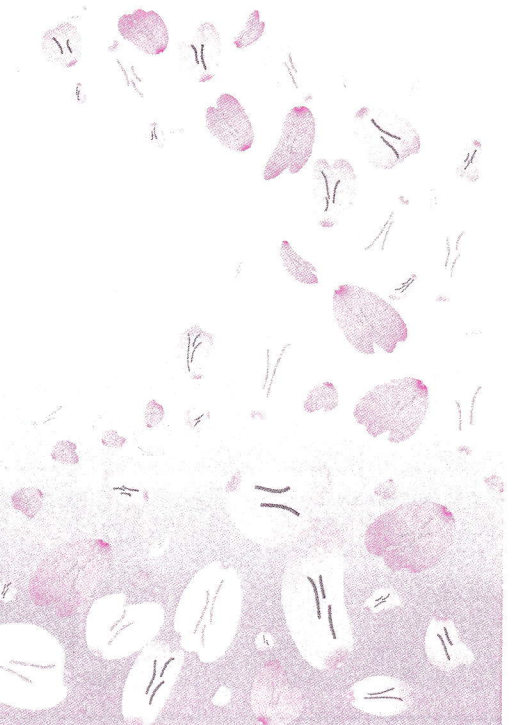
編集・発行 株式会社トナミ デジタル ラボラトリー 〒939-1328 富山県砺波市大辻615 Phone: 0763-33-2439



夜桜 よざくら

1年の始まり、春が今年も訪れましたね。桜をはじめ、色んな花が咲き始め、身の回りから華やかな色彩が溢れ、とても心が弾み、「新しい」事柄にときめく時期ですね。

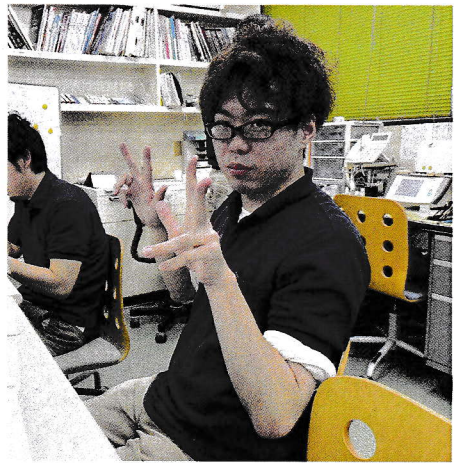
さて、昨今は、コロナウイルス蔓延を絶ち切るために自粛をしている中ですが、今回のこの写真は今年のもではなく、2018年に撮ったものです。なぜかという、この年は満月と桜の満開の日が重なった珍しい状況でした。「タイミングの妙」とは私達をととても魅了してやまない美しさがあるように思います。(黒田理)





麻生 風香

- ・出身校 富山歯科総合学院 53 期生
- ・趣味 ジグソーパズル、ゲーム
- ・抱負 精密で綺麗な技工が出来るように
がんばりたいです。



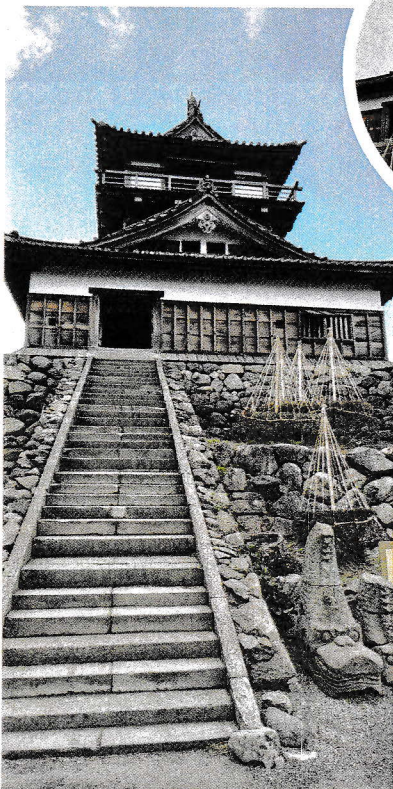
柄崎 達郎

- ・出身校 新東京歯科技工士学校
鶴見大学歯学部歯科技工士研修科
基礎課程及び上級課程
非常臨時職員 2 年間
- ・趣味 読書 (全般)、情報収集 (全般)
- ・抱負 現代社会において必要な存在になること

Spot

お城

越前丸岡城



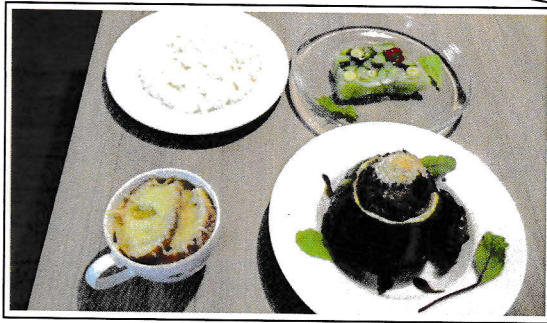
日本に現存する天守閣 12 城の 1 つで、国内最古とされていましたが、最近の調査で違ったそうです。映画 (戦国自衛隊) の撮影に使われ、黒澤明 (乱) の三の城のモデルになりました。中に入ると驚くのは階段がほぼ直角！武士はどうやって上ったのか謎です！丸岡城は屋根は二重で内部は三階ですから階段 2 回上らないと行けません。最上階は、あまり広くはないですが、城主になった気分になり、坂井市の町並み山並みが一望出来ます！（小西）



お料理大好き



料理が好きで、土曜の夕飯は私が担当しています。お菓子も時々作ります。写真は、サバの味噌煮・トマトの酢漬け・けんちん汁、メンチカツ定食、筍と春キャベツのベベロンチーノ、キャロットケーキです。そしてせっかくなので、写真映えしそうな料理も作ってみました。丸ズッキーニのファルシ・野菜のプレスセ・オニオングラタンスープ、バラのりんごのタルトです。りんごは赤ワインとりんごの皮で着色しました。料理が好きな理由は、作ることが楽しいからだけでなく、家で出たことのない料理や、テレビ等で見た食べてみたいと思った料理を食べることもできるからです。普段料理をしない方も、1度作ってみてはいかがでしょうか？（成富）



Intoroduction

本の紹介

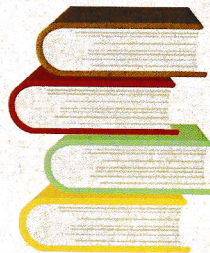
Book

最近の猫ブームで世間にはネコ関連の商品が多数発売されていますが、漫画の世界にも猫は進出しています。

おじさまと猫：ペットショップで売れ残っていたブサ可愛い猫（ふくまる）とおじさまのお話。誰かに愛されたかった猫とペット初飼育のおじさまの日常を綴ったお話です。

ねこむかしばなし：昔話に猫が登場したら？自由な猫に翻弄される主人公や悪役が可愛いお話です。四コマフルカラーでとっても読みやすいです。

系統は違いますが、猫が出てくるだけで可愛くてはやけてしまう、猫好きには堪らない作品です。（山本）



Health

マスク

コロナウイルス感染予防のためにマスクを着用する機会が増えていますが、自分に合っているものは・・・



自分に合うサイズの測り方

- ・親指と人差し指でL字型を作る。
- ・その状態で、親指を耳の付け根の一番高いところに、人差し指を鼻の付け根から1cm下に当てる。
- ・親指から人差し指までの長さを測り、以下のサイズに当てはめる。

9～11cm・・・子供用サイズ

10.5～12.5cm・・・小さめサイズ

12～14.5cm・・・ふつうサイズ

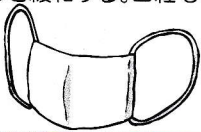
14cm以上・・・大きめサイズ がおすすめです。



平型マスク・・・浮遊物質の捕集や飛散防止、乾燥から喉を守るのに役立つ。

ブリーツ型マスク・・・口を動かしたり話したりしてもずれにくい。圧迫感が少ないので呼吸も楽。

立体型マスク・・・隙間なくフィットして口元の空間が息苦しさを緩和する。口紅もつきにくい。



◎自分に合うサイズと好みの形状のものを選びましょう。(川岸)

My pet

マイペット

我が家の愛猫「ミーコ」を紹介します。

猫は1日20時間は寝るそうで我が家のミーコもよく寝ます。面白い寝相が多いので、つい写真を撮ってしまいます。

息子のスパイクに顔を入れて寝ていたり、狭い場所ではみ出て寝ていたり、日向でお腹を出してひっくり返っていることも...それだけリラックスして毎日を過ごしているとも思います。

そんな姿に私達家族も癒されています。(荒清)



Spot

美術館

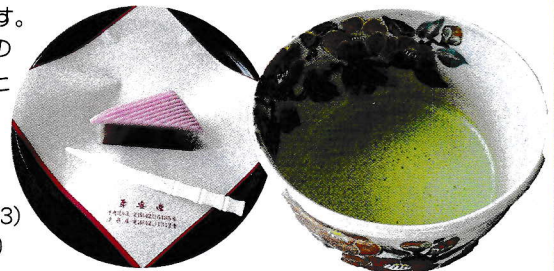
富山県水墨美術館

水墨画を中心に日本美術を鑑賞することができます。

今回は、「篠田桃紅 とどめ得ぬもの 墨のいろ 心のかたち」という企画展示が開催されていました(～3/22まで)。100歳を過ぎた現在も活動中の女性作家で、建築に関する仕事や、本の装丁、リトグラフ、題字などが展示されていました。常設展示は、砺波市出身の下保昭さんの作品の展示室があり、床の間に展示されている絵なども見ることができます。もう1室は、美術館所蔵のユーモアのある絵や禅画など水墨画の魅力を感じられる絵が展示されていて心が和みます。庭は、春はしだれ桜はじめ、色々な花を楽しめます。秋は紅葉、冬は、今年は暖冬でしたが、雪景色も風情があります。



茶室では、600円でお抹茶と和菓子をいただけます。立礼席なので正座が苦手な人も大丈夫です。和菓子は企画展示に合わせたテーマで作られていて、今回は作家をイメージした「凜」というお菓子でした。上のピンク色は桃紅色だそうです。お茶碗の絵、おひなさま、椿、紅白の梅など季節のものや、瓢箪が内側に1つと外側に5つ、全部で6つ描かれていて「無病」を意味するなど、縁起物の絵柄もありました。茶室の見学は無料です。カフェもあり、薬膳を使ったスイーツのように、甘いものが好きだけど体のことが気になる人にとって嬉しいメニューもあります。(川岸)



午前9時30分～午後6時(入室は午後5時30分まで)

休館日 月曜日(祝日を除く)、祝日の翌日(土日を除く)年末年始(12/29～1/3)

930-0887 富山県富山市五福777 TEL076-431-3719 FAX076-431-3720

ホームページ&E-mailアドレス

ホームページ <http://tonami-dl.jp/>
メールアドレス info@tonami-dl.jp

普段あまり知る機会のないトナミデンタルの取り組みや、社員の仕事の様子などを見ることが出来ます。ぜひご覧ください。

編集後記

今年度が始まりましたが、世界的な新型コロナウイルスの流行で様々なところに影響が出ています。心に余裕がなくなると人への優しさも欠けてしまいがちになります。少しでも早い収束を願いながら自分の心にも癒しを与えたいものです。(荒清)